

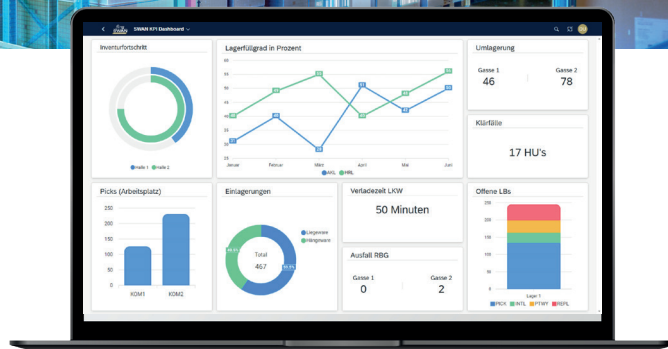
SWAN KPI DASHBOARD

IHRE KENNZAHLEN AUF EINEN BLICK



Das SWAN KPI Dashboard bietet eine umfassende Übersicht über die wichtigsten Leistungskennzahlen Ihres Unternehmens und unterstützt Sie dabei, fundierte Entscheidungen zu treffen. Es dient als zentrales Werkzeug zur Kontrolle und Analyse Ihrer Geschäftsdaten.

Systemvoraussetzung: SAP S/4HANA 2023



DIREKTVERGLEICH

PRODUKT-FEATURES	SWAN	SAP-Standard
SAP Kennzahlenservice integriert	✓	✗
Individuell anpassbarer UI5 Dialog	✓	✓
Kennzahlen beliebig erweiterbar	✓	✗
Modularer Aufbau der Software	✓	✗
Rollenbasierte Zugriffssteuerung	✓	✓
Keine Anzeige bei fehlender Datenbasis	✓	✗
Historische Kennzahlenanalyse	✓	✗

FUNKTIONSUMFANG



SAP KENNZAHLENSERVICE

Als Grundlage des SWAN KPI Dashboards wird der SAP Kennzahlenservice verwendet.



SAPUI5 OBERFLÄCHE

Das KPI Dashboard wird als UI5 Dialog im gewohnten Fiori Design geliefert.



ERWEITERBARE KENNZAHLEN

Kann kundenindividuell über Customizing angepasst werden und ist durch eigene Z-Tabelle dynamisch erweiterbar.



MODULARER AUFBAU DER SOFTWARE

Der modulare Aufbau der Software ermöglicht eine stetige Erweiterung der Funktionalitäten.



ROLLENBASIERTE ZUGRIFFSSTEUERUNG

Bietet differenzierte Zugriffsrechte basierend auf Benutzerrollen und Verantwortlichkeiten, um die Datensicherheit zu gewährleisten.



HISTORISCHE KENNZAHLENANALYSE

Ermöglicht die Analyse historischer Daten zur Erkennung von Trends und Mustern über einen längeren Zeitraum.